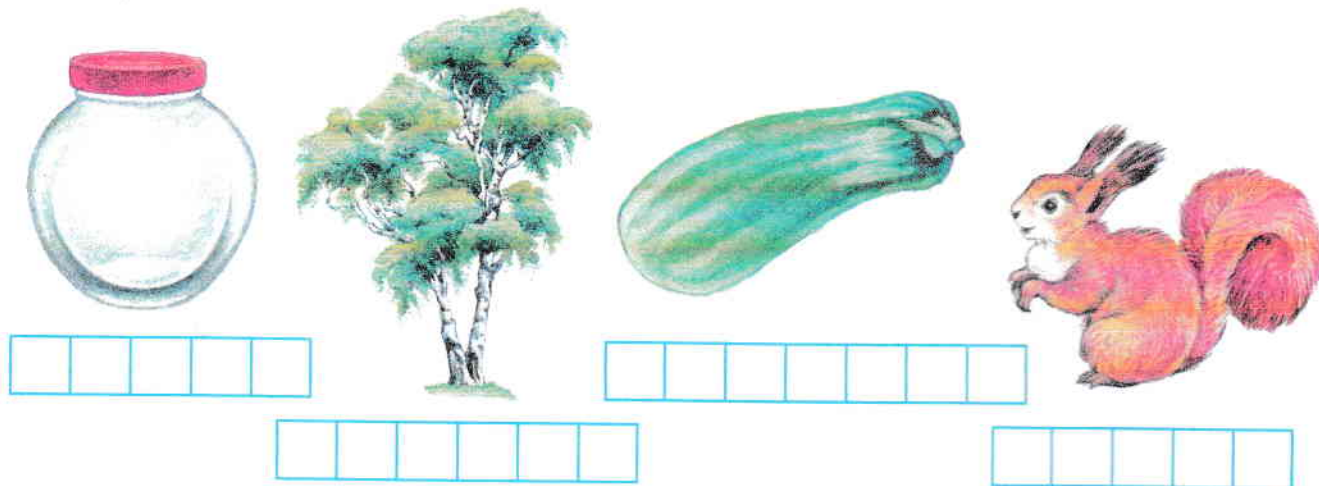


Буква Б

1. Определи место звука Б в словах (банка, береза, кабачок, белка). Если звук Б звучит твёрдо, то обозначь его на схеме синим карандашом, а если мягко – зелёным.

Придумай другие слова, которые начинаются со звуков Б и Бь.

В словах бант, банка назови все звуки по порядку и определи количество звуков в каждом слове.



2. Заштрихуй и раскрась букву по образцу.

3. «Почини» букву.



Помоги слограм найти своих родственников. Соедини похожие слоги.

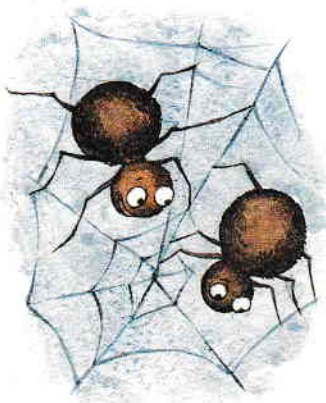
Прочитай слоги в разных направлениях ↓ ↑ ↗ ↘

МА	ПО	БИ	НО
МУ	ПА	БУ	НА
МЫ	ПУ	БА	НЫ
МО	ПЫ	БЫ	НИ
МИ	ПИ	БО	НУ

Handwritten lines connect the words: МА to ПА, МУ to ПУ, БИ to БА, and БУ to НА.

1. Соедини одинаковые слова.

БАМ БУМ
 БОМ БИМ
 БИМ БАМ
 БУМ БОМ



бант винт
 банк бинт
 бинт бант
 винт банк

2. Измени слова так, чтобы предметов стало много.
 Рассмотрни картинки и найди, что не относится к буквам.

БАНКА — _____
 БУКВА — _____
 БАНАН — _____
 БИНТ — _____



3. Расставь слова по порядку так, чтобы получились предложения, и запиши их.

(1) БАНТ, У, ВИКИ — _____
 БИНТ, ВИТИ, У — _____

4. Вместо точки подставляй буквы из рамки так, чтобы получились слова. Запиши их.

Б . К О, И, М, Н, А, Ы, К, У

5. Определи тот звук в каждом слове, который обозначен цифрой над словом. Например, в слове *кабан* нужно определить третий звук. Это звук [б]. Впиши в клеточки нужные буквы, и ты узнаешь, что купила принцесса.

(третий звук) (2) (1) (2)
 кабан ваза нос утка

--	--	--	--

